

Внимание! Ремонтные работы, внесение изменений и испытание ручных электроинструментов. Выполняйте на них все необходимые меры безопасности. Не работайте в опасных местах. Оставляйте за собой право на внесение изменений. Наши изделия постоянно приводятся в соответствие с требованиями современного уровня развития техники. Поэтому мы оставляем за собой право на внесение изменений.

Uzmanību! Remontdarbus, izmaiņu ieviešanu un rokas elektrisko instrumentu izmēģināšanu veiciet vajadzīgā veidsa līmenī, ievērojot drošības tehnikas prasības atbilstoši DIN, GOST un citiem attiecīgajiem standartiem. Ne darbojieties bīstamās vietās. Oatstāviet uz sevis nepieciešamās drošības pasākumus. Mūsu ražotie produkti tiek pārbaudīti un atbilstošā mēroģā atbilstošas līmeņa prasībām. Tāpēc mēs atstājam sev tiesības veikt izmaiņas.

Rezerves daļu shēma
 Схема запчастей
 Ersatzteile
 Diagram of Spare Parts

URBJMAŠĪNA
 МАШИНА СВЕРЛИЛЬНАЯ
 SCHLAGBOHRMASCHINE
 HAMMER DRILL

TYP TRU3P-13ER

Stand issue 01.2005

Poz.Nr. №поз. Position Pos.	Detaljas šifrs Шифр детали Bestell- Nr. Part number	Nosaukums Наименование Benennung Name	Skaits Кол-во Stück Qty.	Masa Масса
1	425865001001	Skrūve (Винт)	1	0,0046
2	425865001002	Patrona (Патрон)	1	0,2582
3	425865001003	Darbavārpsta (Шпиндель)	1	0,049
4	425865001004	Lodīte (Шарик)	1	0,0002
5	425865001005	Bukse (Втулка)	1	0,023
6	425865001006	Zobrats (Колесо зубчатое)	1	0,0748
7	425865001007	Gredzens (Кольцо стопорное)	1	0,00014
8	425865001008	Atspere (Пружина)	1	0,0005
9	425865001009	Bukse (Втулка)	1	0,0026
10	425865001010	Pārslēģis (Переключатель)	1	0,0036
11	425865001011	Atdure (Упор)	1	0,0026
12	425865001012	Tapa (Штифт)	1	0,0004
13	425865001013	Starpvairoģis (Щит промежуточный)	1	0,0568
14	425865001014	Uzlīme (Наклейка)	1	0,0001
15	425865001015	Skrūve (Винт)	10	0,0016
16	425865001016	Labais puskorpusis (Полукорпус правый)	1	0,0151
17	425865001017	Rokturis (Рукоятка)	1	0,1226
18	425865001018	Gultnis (Подшипник) 608-2Z	1	0,0114
19	425865001019	Enkurs (Якорь)	1	0,3752
20	425865001020	Gultnis (Подшипник) 607-2Z	1	0,0074
21	425865001021	Stators (Статор)	1	0,4626
22	425865001022	Drosele (Дроссель)	1	0,007
23	425865002	Slēdzis (Выключатель)	1	0,0342
24	425865001024	Kondensators (Конденсатор)	1	0,0098
25	425865001025	Aizsarguzmava (Трубка защитная)	1	0,0074
26	425865001026	Kabelis kopsaīkumā (Кабель в сборе)	1	0,1575
27	425865001027	Sukas turētāja vāks (Крышка щеткодержателя)	2	0,0002
28	425865001028	Sukas turētājs (Щеткодержатель)	2	0,003
29	425865001	Suka (Щетка)	2	0,0012
30	425865001030	Skrūve (Винт)	2	0,0014
31	425865001031	Plāksne (Пластина)	1	0,001
32	425865001032	Kreisais puskorpusis (Полукорпус левый)	1	0,1642
33	425865001033	Uzlīme (Наклейка)	1	0,0001

Attention! Power tools repair, modification and testing must be carried out according to the generally recognized engineering practice. Safety notes in accordance with DIN, GOST and other regulations applicable in individual countries must be observed. Modifications reserved. Our products are constantly modified to meet the requirements of modern technical standards, therefore we reserve the right to alter data and specifications.

Beachten: Instandsetzung, Änderungen und Prüfung von handgeführten Elektrowerkzeugen sind fachgerecht durchzuführen. Die Sicherheitsvorschriften nach DIN, GOST und weitere in den einzelnen Ländern gültige Vorschriften sind einzuhalten. Änderungen vorbehalten. Unsere Erzeugnisse werden stets dem heutigen technischen Stand angepaßt. Deshalb behalten wir uns Änderungen vor.

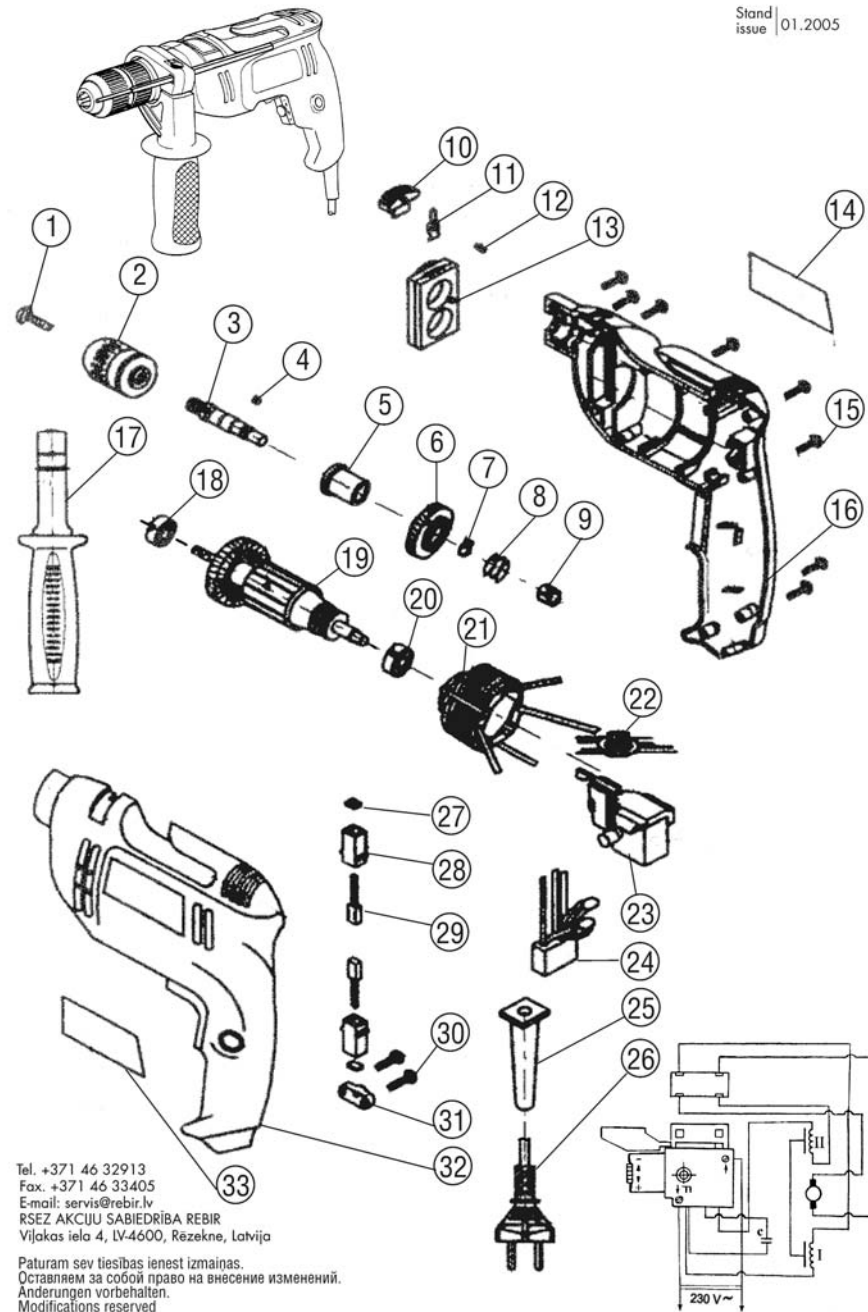


Rezerves daļu shēma
 Схема запчастей
 Ersatzteile
 Diagram of Spare Parts

URBJMAŠĪNA
 МАШИНА СВЕРЛИЛЬНАЯ
 SCHLAGBOHRMASCHINE
 HAMMER DRILL

TYP TRU3P-13ER

Stand issue 01.2005



Tel. +371 46 32913
 Fax. +371 46 33405
 E-mail: servis@rebir.lv
 RSEZ AKCIJU SABIEDRĪBA REBIR
 Vilakas iela 4, LV-4600, Rzekne, Latvija

Paturam sev tiesības ienest izmaiņas.
 Оставляем за собой право на внесение изменений.
 Änderungen vorbehalten.
 Modifications reserved

Spare parts supply via REBIR service offices. When ordering spare parts please quote power tool as well as the part number. For detailed parts list please refer to the parts list per List of Spare Parts and desired quantity.

Bei Ersatzteil-Lieferung über REBIR-Kundendienststellen. Ersatzteil-Bestellungen bitte Maschinen-Bezeichnung laut Typschlüssel-Auflage an dem Gerät. Für detaillierte Explosionszeichnung angegebener Bestellnummer, Benennung laut Explosionszeichnung und Anzahl der gewünschten Ersatzteile angeben.

Pastāvīgu daļu piegādi tiek veikta ar AS REBIR servisa aptiecināšanas punktu starpniecību. Pasūtīt rezerves daļas lūdzam norādīt maģiņa šifr, un daļas numuru. Par detaļlietu eksplozijas shēmu un daļas sarakstam ir vajadzīgs norādīt maģiņa šifr, maģiņa nosaukumu (atbilstoši rezerves daļu sarakstam) un vēlams maģiņa daļas un maģiņa skaitu.

Rezerves daļu piegādi tiek veikta ar AS REBIR servisa aptiecināšanas punktu starpniecību. Pasūtīt rezerves daļas lūdzam norādīt maģiņa šifr, un daļas numuru. Par detaļlietu eksplozijas shēmu un daļas sarakstam ir vajadzīgs norādīt maģiņa šifr, maģiņa nosaukumu (atbilstoši rezerves daļu sarakstam) un vēlams maģiņa daļas un maģiņa skaitu.